

Kehrt alles
Sweeps it all
Balaie tout
Barre todo

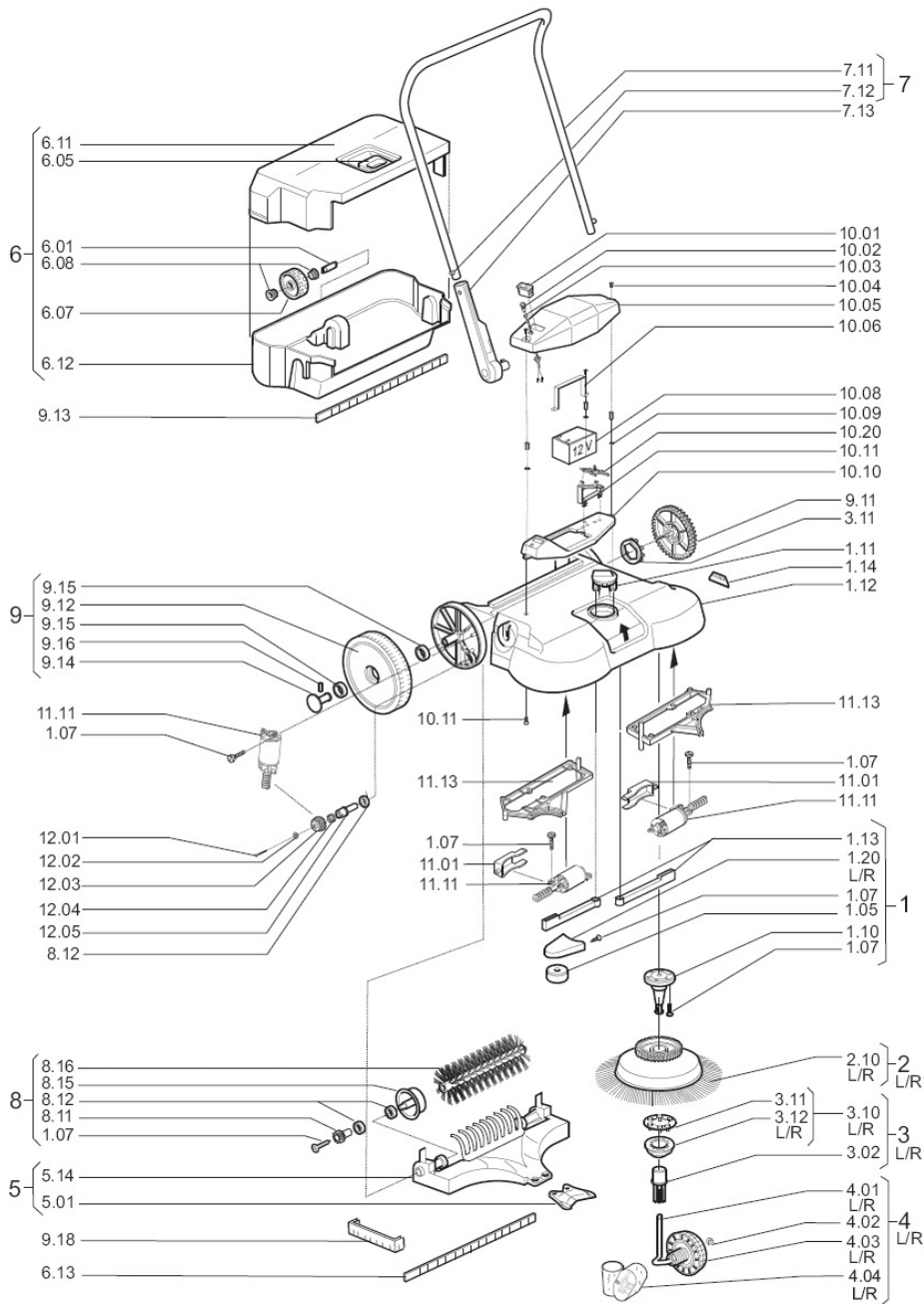


Haaga Kehrsysteme GmbH · Wielandstraße 24 · D-73230 Kirchheim-Teck

Stand 11/09

haaga 670 Profi-Line

1/3



Mindestbestellwert/min. order: 15,00 Euro

Kehrt alles
Sweeps it all
Balaie tout
Barre todo



Quality made in Germany
haaga[®]

Haaga Kehrsysteme GmbH · Wielandstraße 24 · D-73230 Kirchheim-Teck

Stand 11/09

haaga[®] **670**

Profi-Line

2/3

Art. No.	Bezeichnung / Description	Pos.
000005	Rollenreifen / edge guiding roller	Pos. 1.05
000007	Schraube / screw	Pos. 1.07
400110K	Lagerzapfen kompl. inkl. LZ-Deckel / pivot housing complete	Pos. 1.10+1.09
400111	Verstellknopf / height adjustment dial	Pos. 1.11
400112	Rahmen / housing	Pos. 1.12
400113	Schieber / adjustment slide	Pos. 1.13
000114	Abweiser/ lip	Pos. 1.14
400120L	Halter Seitenführung links / holder guiding roller left	Pos. 1.20L
400120R	Halter Seitenführung rechts / holder guiding roller right	Pos. 1.20R
550200	Tellerbesensatz PA mit Zahnkranz / circular broom set	Pos. 2.00L+2.00R
550210L	Tellerbesen links PA mit Zahnkranz / circular broom left	Pos. 2.10L
550210R	Tellerbesen rechts PA mit Zahnkranz / circular broom right	Pos. 2.10R
420302	Zahnhülse / tooth sleeve	Pos. 3.02
200310L	Kupplung komplett links/clutch complete left	Pos. 3.10L
200310R	Kupplung komplett rechts/clutch complete right	Pos. 3.10R
200311	Kupplungsmitnehmer groß	Pos. 3.11
200312L	Kupplungsgehäuse links /	Pos. 3.12L
200312R	Kupplungsgehäuse rechts /	Pos. 3.12R
200400G	Schrägradsatz mit Getriebeschutz/ olique wheel set	Pos. 4.00L+4.00R
200400LG	Schrägrad komplett links mit GS/ olique wheel with axle left	Pos. 4.00L
200400RG	Schrägrad komplett rechts mit GS/ olique wheel with axle right	Pos. 4.00R
000404	Sicherung / washer 6mm	Pos. 4.02
000501	Kehrlippe / sweeping lip	Pos. 5.01
400510L	Seitenführung komplett links / guiding roller complete left	Pos. 5.10L
400510R	Seitenführung komplett rechts / guiding roller complete right	Pos. 5.10R
600514	Kehrplatte mit Rechen / sweeping plate with rake	Pos. 5.14
400600PL	Kehrgutbehälter Turbo / waste bin complete	Pos. 6.00
000601K	Rollenachse / axle for refuse container	Pos. 6.01
000605	Behältergriff / waste bin handle	Pos. 6.05
000607	Profilreifen / tread wheel	Pos. 6.07
000608	Lagerbuchse / bushing	Pos. 6.08
600613	Dichtlippe lang	Pos. 6.13
600700	Schiebebügel komplett / handle complete	Pos. 7.00
400712	Rastfeder / spring clip	Pos. 7.12
400713	Griffbeschlag / Holder handle	Pos. 7.13
400811	Ritzel / pinion	Pos. 8.11
400812	Kugellager 6903zz / ball bearing 6903zz	Pos. 8.12
400815	Walzenaufnahme / brush holder	Pos. 8.15
400816	Kehrwalze 470mm / brush roll 470mm	Pos. 8.16

Mindestbestellwert/min. order: 15,00 Euro

Telefon +49 (0)7021 3642
 Telefax +49 (0)70217 4325

info@haaga-gmbh.de
 www.haaga-gmbh.de

Voba, Kirchheim-Nürtingen eG
 (BLZ 612 901 20) IBAN: DE14612901200305400002
 Kto.-Nr. 305 400 002 BIC: GENODES1NUE

Postbank Stuttgart
 (BLZ 600 100 70)
 Kto.-Nr. 466 708

Amtsgericht Stuttgart HRB 230395
 Geschäftsführer: Hermann Haaga
 Michael Heckel

**Kehrt alles
Sweeps it all
Balaie tout
Barre todo**



Quality made in Germany
haaga[®]


Haaga Kehrsysteme GmbH · Wielandstraße 24 · D-73230 Kirchheim-Teck

Stand 11/09

haaga[®] 670

Profi-Line

3/3

Art. No.	Bezeichnung / Description	Pos.
400911	Zahnrad / pinion 79 teeth	Pos. 9.11
400912K	Laufgrad mit Reifen / wheel with tyre	Pos. 9.12
400914	Radhalter / wheel clamp	Pos. 9.14
400915	Kugellager 6805zz / ball bearing 6805zz	Pos. 9.15
400916	Klemmstift / pin	Pos. 9.16
600918	Dichtlippe kurz	Pos. 9.18
501016	Schalter mit Überlastschutz / switch	Pos.10.01
501002	Ladebuchse /loading socket	Pos.10.02
501003	Kabel Schalter rot 2 Stecker / cable red	Pos.10.16
501004	Schraube Inbus M6 x 10 / screw	Pos.10.04
501005	Batterieabdeckung / vocer battery	Pos.10.05
501006	Haltebügel / retainer	Pos.10.06
501007	Verlängerungsmutter M6 x 20 / extension nut	Pos.10.07
501008	Bleibatterie 12V/12Ah / battery 12V 12Ah	Pos.10.08
501009	Unterlagscheibe / washer	Pos.10.09
501010	Batteriehalter / battery holder	Pos.10.10
551011	Halter Batterieüberwachung	Pos.10.11
501012	Kabel Schalter 260mm / cable 260mm	Pos.10.12
551013	Kabel Motor 1 470mm / cable motor 1 470mm	Pos.10.13
551014	Kabel Motor 2 310mm / cable motor 2 310mm	Pos.10.14
551015	Kabel Motor 3 235mm / cable motor 3 235mm	Pos.10.15
551016	Kabel Batterieüberwachung /	Pos.10.16
601016	Batterieüberwachung /	Pos.10.20
501017	Kabel Schalter rot 1 Stecker / cable switch red	Pos.10.17
501018	Kabel Schalter sw 1 Stecker / cable switch black	Pos.10.18
551101	Schneckenabdeckung / cover worm gear	Pos.11.01
501105	Schnecke / worm gear	Pos.11.05
501106	Spannstift 2 x 10mm / spring pin 2 x 10mm	Pos.11.06
501107AK	Motor 12V inkl. Schnecke und Spannstift / motor 12V	Pos.11.11
501110	Schraube Spax 4 x 25 / screw spax 4 x 25	Pos.11.10
501201	Schraube Spax 4 x 60 / screw spax 4 x 60	Pos.12.01
501202	Scheibe für Schneckenritzel washer worm gear	Pos.12.02
501203	Schnecken-Ritzel z = 15 / pinion z=15	Pos.12.03
501209	Schnecken-Ritzel z = 16 / pinion z=16	Pos.12.03
501204	Kupplungsfeder / spring	Pos.12.04
501205	Ritzelaufnahme / washer pinion	Pos.12.05
500001	Ladegerät / charger	
923000	Silikonspray	

Mindestbestellwert/min. order: 15,00 Euro

Telefon +49 (0)7021 3642
Telefax +49 (0)70217 4325

info@haaga-gmbh.de
www.haaga-gmbh.de

Voba, Kirchheim-Nürtingen eG
(BLZ 612 901 20) IBAN: DE14612901200305400002
Kto.-Nr. 305 400 002 BIC: GENODES1NUE

Postbank Stuttgart
(BLZ 600 100 70)
Kto.-Nr. 466 708

Amtsgericht Stuttgart HRB 230395
Geschäftsführer: Hermann Haaga
Michael Heckel